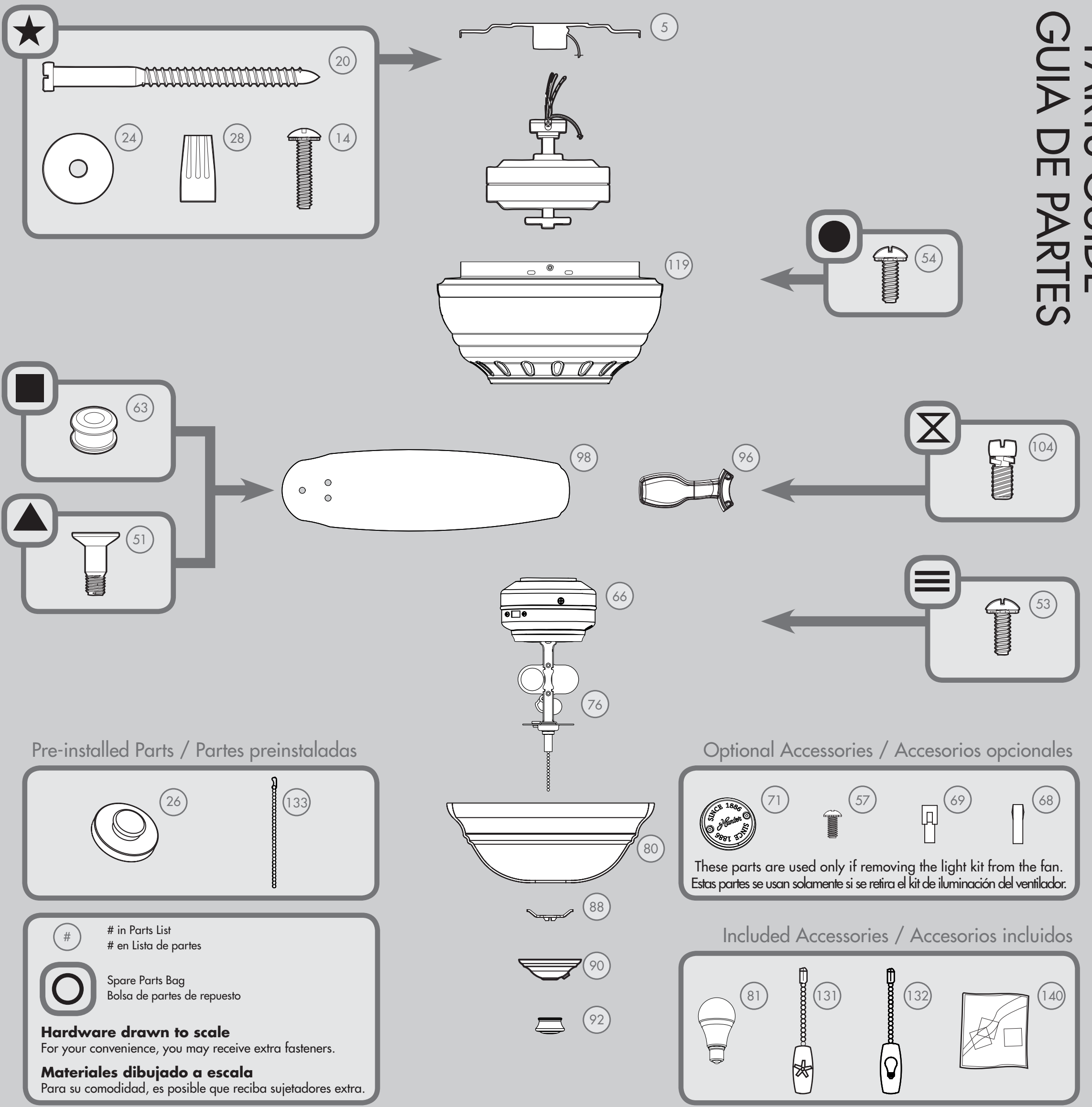




# PARTS GUIDE GUIA DE PARTES



### Pre-installed Parts / Partes preinstaladas

### Optional Accessories / Accesorios opcionales

These parts are used only if removing the light kit from the fan.  
Estas partes se usan solamente si se retira el kit de iluminación del ventilador.

### Included Accessories / Accesorios incluidos

# # in Parts List  
# en Lista de partes

Spare Parts Bag  
Bolsa de partes de repuesto

**Hardware drawn to scale**  
For your convenience, you may receive extra fasteners.

**Materiales dibujado a escala**  
Para su comodidad, es posible que reciba sujetadores extra.

Parts List	MODEL #	53008	53009	Lista de piezas	
	MODELO #	53008	53009		
	DRAWING #	K7003-01	K7003-02		
	ESQUEMA #	K7003-01	K7003-02		
	Weight ±2 lbs	19.0 lbs (8.6 kg)	19.0 lbs (8.6 kg)		
	Peso ±2 lb	19.0 lbs (8.6 kg)	19.0 lbs (8.6 kg)		
	FINISH	Premier Bronze	Brushed Nickel		
FINISH	Bronce Primero	Níquel pulido			
#	Item Name	Qty. / Cant.	Part# / No. de la pieza	Part# / No. de la pieza	Nombre del Item
1	Hanging System Kit	1	K0249-03	K0249-03	Kit del sistema de suspensión
5	Ceiling Bracket	1			Soporte de techo
14	Locking Screw	2			Tornillo de fijación
20	Wood Screw 3"	2			Tornillo para madera de 3"
24	Flat Washer	2			Arandela plana
26	Mounting Isolator	4			Aislador de montaje
28	Wire Connector	4			Conector de cable
50	Hardware Kit	1	K7003-00-860	K7003-00-861	Kit de materiales
51	Blade Assembly Screw	16			Tornillo de montaje de paleta
53	Machine Screw 6-32	6			Tornillo mecánico 6-32
54	Motor Housing Screw	4			Tornillo de la carcasa del motor
57	Switch Housing Cap Screw	2			Tornillo de tapa de la caja del interruptor
63	Blade Grommet	16			Arandela de la paleta
66	Switch Housing Assembly	1	K0375-01	K0375-01	Montaje de la caja de interruptor
68	Dummy Terminal, Male	1	08198-01	08198-01	Terminal simulado, macho
69	Dummy Terminal, Female	1	08200-01	08200-01	Terminal simulado, hembra
71	Switch Housing Cap	1	K0538-01	K0538-01	Tapa de la caja del interruptor
76	Light Kit Assembly	1	K4881-	K4881-	Adaptador de kit de luz
79	Wire Harness (not shown)	1	K0089-01	K0089-01	Mazo de alambres (no se muestra)
80	Globe/Shade	1	K0994-01-216	K0994-01-217	Pantalla
81	LED Bulb	2	K4870-02	K4870-02	Bombilla LED
88	Globe Keeper	1	K0194-01	K0194-01	Cerrojo tipo globo
90	Finial Cap	1	K0995-01	K0995-01	Tapa de cubierta ornamental
92	Finial	1	G1002-01	G1002-01	Cubierta ornamental
96	Blade Iron Set	1	K0837-05	K0837-05	Juego de soporte de paletas
98	Blade Set	1	K0993-25-178	K0993-25-068	Juego de paletas
104	Blade Iron Armature Screw	11	K0064-01	K0064-01	Tornillo de montaje de soporte de paleta
119	Motor Housing	1	K2820-01	K2820-01	Alojamiento del motor
131	Fan Pull Chain Pendant	1	K0143-01	K0143-01	Pendiente del tirador de cadena del ventilador
132	Light Pull Chain Pendant	1	K0144-01	K0144-01	Pendiente del tirador de cadena de luz
133	Pull Chain Extension	1	K0139-03	K0139-03	Extensión del tirador de cadena
140	Balancing Kit	1	K0118-01	K0118-01	Kit de equilibrado