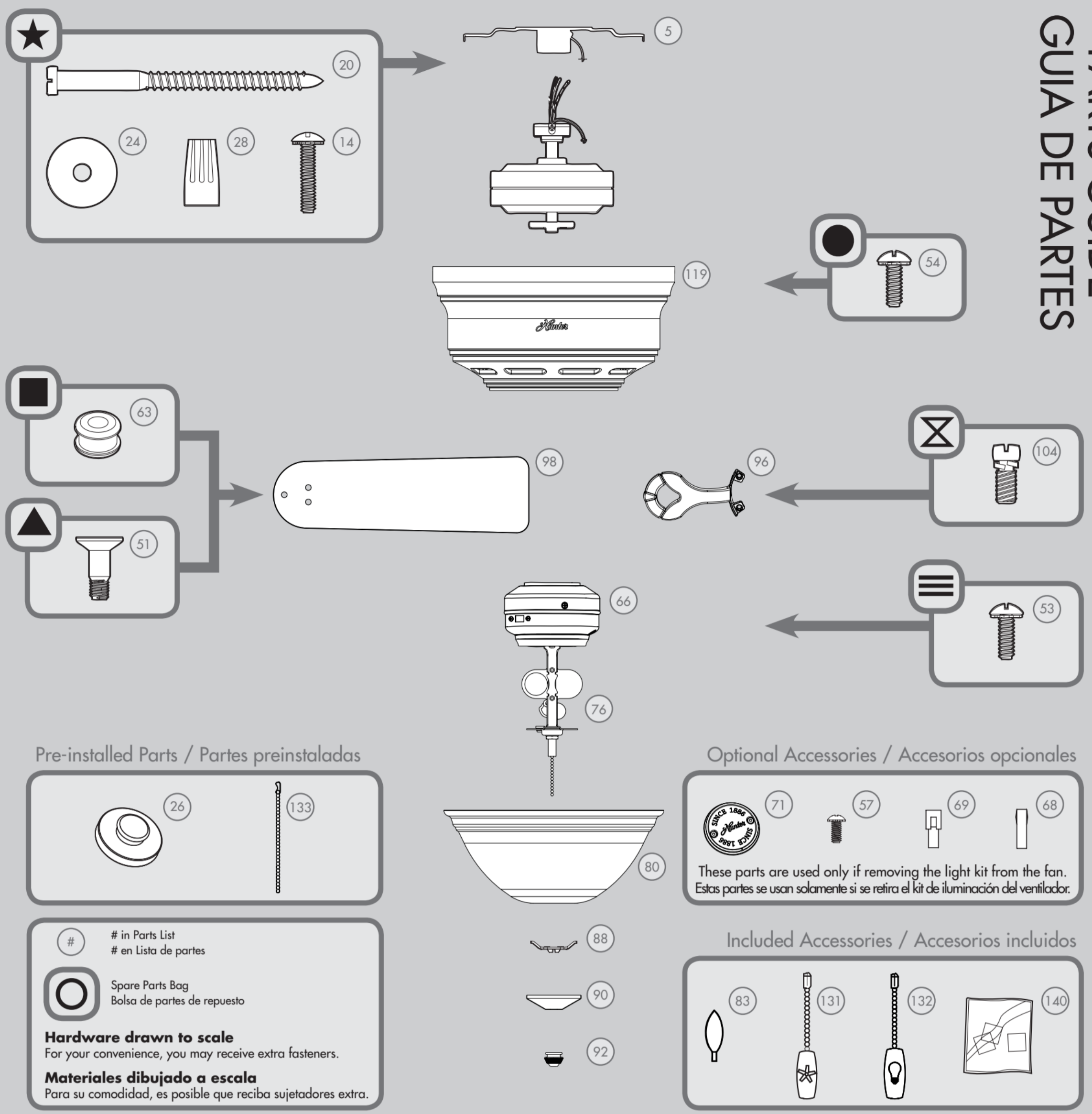






# PARTS GUIDE GUIA DE PARTES



### Pre-installed Parts / Partes preinstaladas



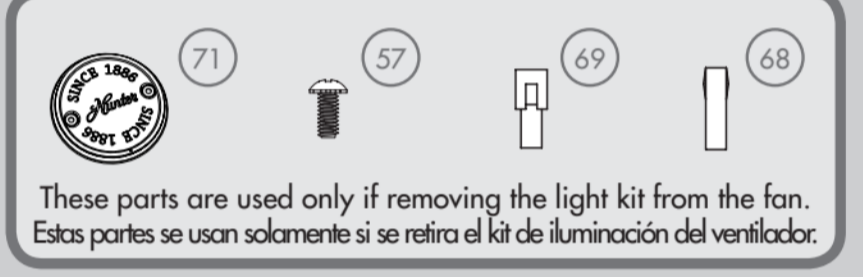
# # in Parts List  
# en Lista de partes

Spare Parts Bag  
Bolsa de partes de repuesto

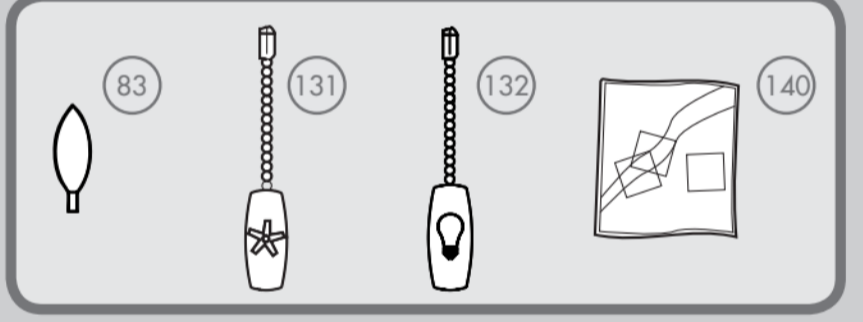
**Hardware drawn to scale**  
For your convenience, you may receive extra fasteners.

**Materiales dibujado a escala**  
Para su comodidad, es posible que reciba sujetadores extra.

### Optional Accessories / Accesorios opcionales



### Included Accessories / Accesorios incluidos



Parts List	MODEL #	51022	51023	51024	Lista de piezas	
	MODELO #					
	DRAWING #	K1665-01	K1665-02	K1665-03		
	ESQUEMA #					
	Weight ±2 lbs	14.9 lbs (6.8 kg)	14.9 lbs (6.8 kg)	14.9 lbs (6.8 kg)		
	Peso ±2 lb					
FINISH	Snow White	Onyx Bengal	Antique Pewter			
FINISH	Blanco nieve	Ágata de Bengala	Peltre antiguo			
#	Item Name	Qty. / Cant.	Part# / No. de la pieza	Part# / No. de la pieza	Part# / No. de la pieza	Nombre del Item
1	Hanging System Kit	1	K0249-01	K0249-01	K0249-01	Kit del sistema de suspensión
5	Ceiling Bracket	1				Soporte de techo
14	Locking Screw	2				Tornillo de fijación
20	Wood Screw 3"	2				Tornillo para madera de 3"
24	Flat Washer	2				Arandela plana
26	Mounting Isolator	4				Aislador de montaje
28	Wire Connector	4				Conector de cable
50	Hardware Kit	1	K1665-00-860	K1665-00-861	K1665-00-862	Kit de materiales
51	Blade Assembly Screw	16				Tornillo de montaje de paleta
53	Machine Screw 6-32	6				Tornillo mecánico 6-32
54	Motor Housing Screw	4				Tornillo de la carcasa del motor
57	Switch Housing Cap Screw	2				Tornillo de tapa de la caja del interruptor
63	Blade Grommet	16				Arandela de la paleta
66	Switch Housing Assembly	1	K0375-01	K0375-01	K0375-01	Montaje de la caja de interruptor
68	Dummy Terminal, Male	1	08198-01	08198-01	08198-01	Terminal simulado, macho
69	Dummy Terminal, Female	1	08200-01	08200-01	08200-01	Terminal simulado, hembra
71	Switch Housing Cap	1	K0538-01	K0538-01	K0538-01	Tapa de la caja del interruptor
76	Light Kit Assembly	1	K0532-08	K0532-08	K0532-08	Adaptador de kit de luz
79	Wire Harness (not shown)	1	K0089-03	K0089-03	K0089-03	Mazo de alambres (no se muestra)
80	Globe/Shade	1	K0866-01-142	K0866-01-176	K0866-01-142	Pantalla
83	Candelabra Bulb	2	77646-08	77646-08	77646-08	Bombilla tipo candelabro
88	Globe Keeper	1	K0194-01	K0194-01	K0194-01	Cerjojo tipo globo
90	Finial Cap	1	K0521-01	K0521-01	K0521-01	Tapa de cubierta ornamental
92	Finial	1	K0260-01	K0260-01	K0260-01	Cubierta ornamental
96	Blade Iron Set	1	K0461-05	K0461-05	K0461-05	Juego de soporte de paletas
98	Blade Set	1	K1672-25-004	K1672-25-183	K1672-25-184	Juego de paletas
104	Blade Iron Armature Screw	11	K0064-01	K0064-01	K0064-01	Tornillo de montaje de soporte de paleta
119	Motor Housing	1	K0561-02	K0561-02	K0561-02	Alojamiento del motor
131	Fan Pull Chain Pendant	1	K0143-01	K0143-01	K0143-01	Pendiente del tirador de cadena del ventilador
132	Light Pull Chain Pendant	1	K0144-01	K0144-01	K0144-01	Pendiente del tirador de cadena de luz
133	Pull Chain Extension	1	K0139-03	K0139-03	K0139-03	Extensión del tirador de cadena
140	Balancing Kit	1	K0118-01	K0118-01	K0118-01	Kit de equilibrado