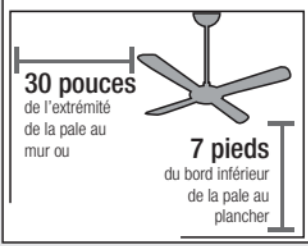
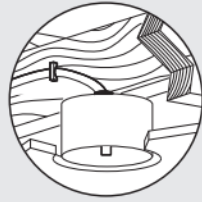


Vérifier les dimensions de la pièce :

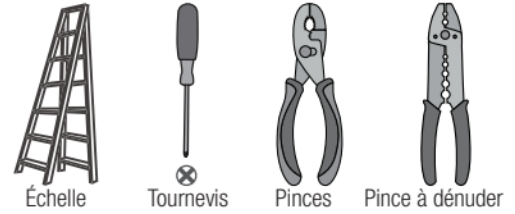


Vérifier la boîte de sortie :



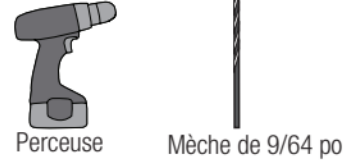
Il faut pouvoir fixer le ventilateur à la structure du bâtiment ou à une boîte de sortie conçue pour les ventilateurs.

Voici les outils dont vous aurez besoin pour compléter votre installation :



OPTIONNEL

Si vous fixez à une structure de support, vous aurez aussi besoin de ces outils.



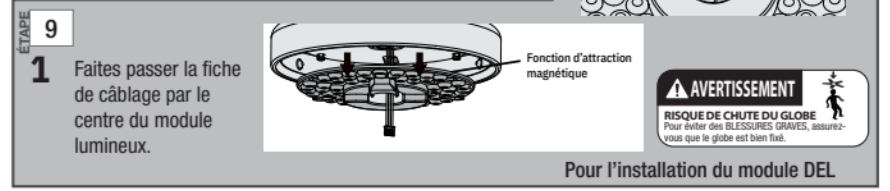
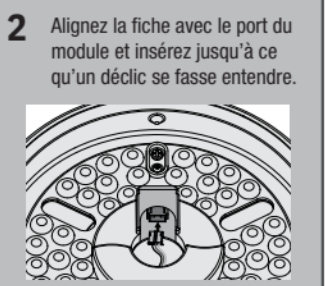
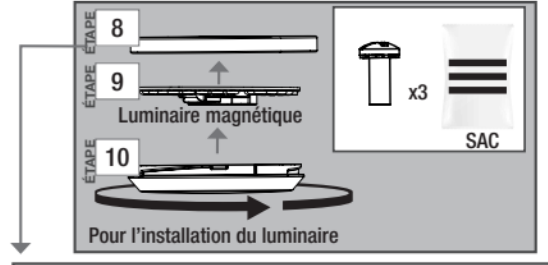
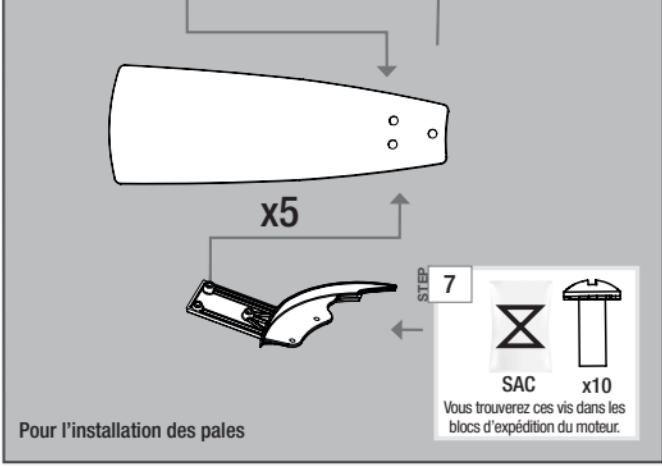
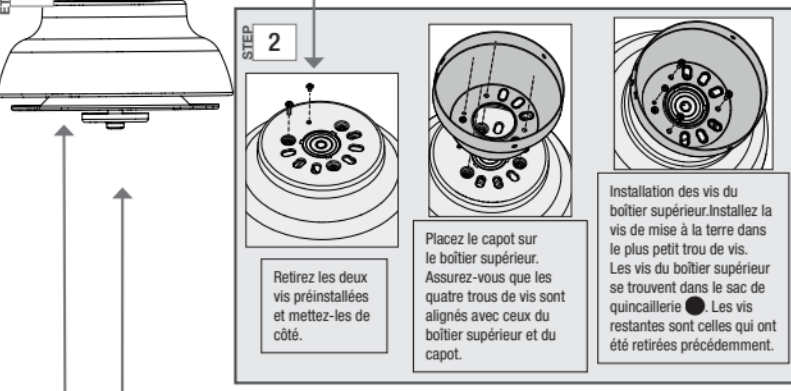
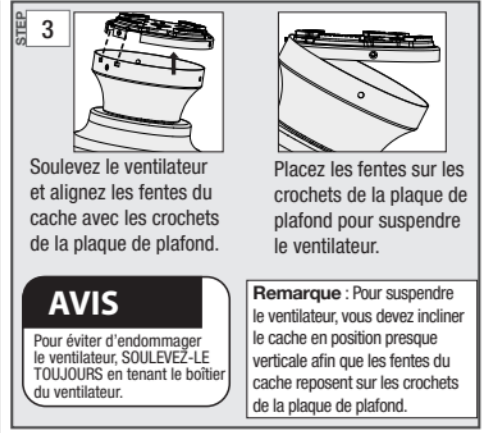
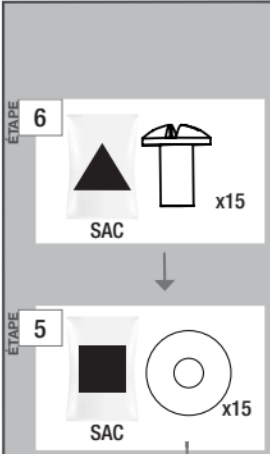
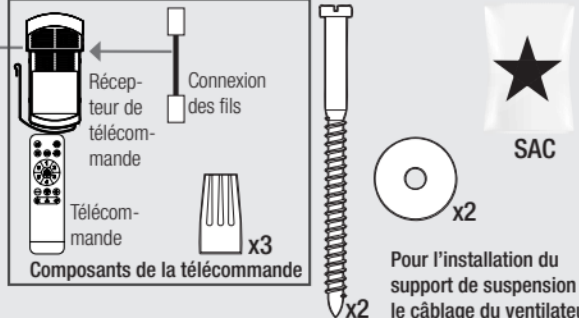
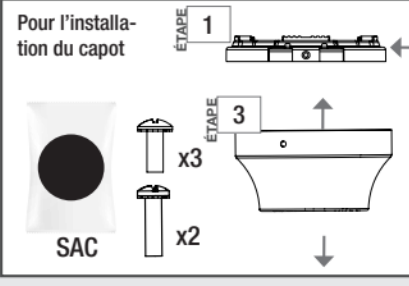
AVERTISSEMENT
Pour éviter un choc électrique possible, avant d'installer votre ventilateur, coupez l'alimentation en mettant hors tension les disjoncteurs de la boîte de sortie associée à l'interrupteur mural.



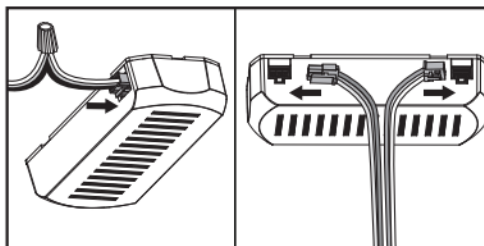
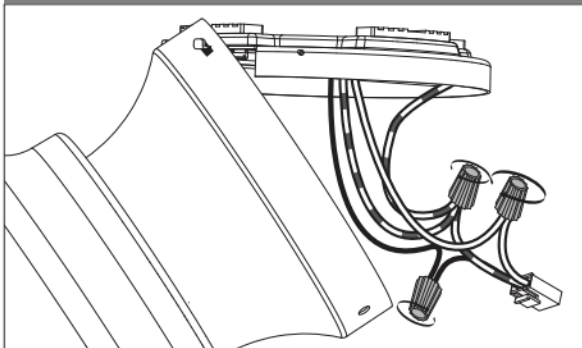
Instructions d'assemblage

ÉTAPE 1 **OPTIONNEL 1 : Vis mécaniques**
Utilisez les vis mécaniques (fournies avec la boîte de sortie) et les rondelles pour fixer à une boîte de sortie électrique homologuée pour ventilateur existante. Assurez-vous qu'elle est solidement installée et qu'elle est acceptable pour supporter un ventilateur de 31,8 kg (70 lb).

OPTIONNEL 2 : Vis à bois
Utilisez les vis à bois et les rondelles (incluses) pour fixer à la structure de support avec une boîte de sortie électrique homologuée. Percez des avant-trous de 9/64 po dans la structure de support afin de faciliter la fixation du support de plafond avec la quincaillerie fournie dans le sac ★.



Instructions de câblage



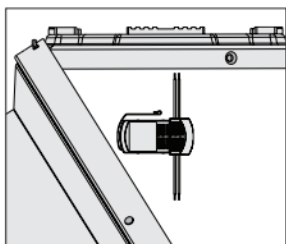
Branchez le faisceau de câbles et les deux connecteurs du ventilateur dans le récepteur.

1. Raccorder les trois fils de terre (vert, rayé vert/jaune, ou cuivre dénudé) venant du plafond, de la tige de suspension et du support de suspension.
2. Raccorder le fil blanc (mis à la terre) du plafond au fil blanc du récepteur et au fil blanc du ventilateur.
3. Raccorder le fil noir (non mis à la terre) du plafond avec le fil noir du récepteur.

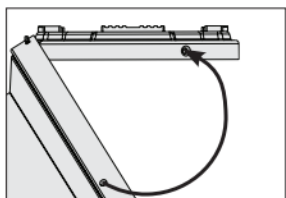
⚠ AVERTISSEMENT

Tout câblage doit être conforme aux codes électriques nationaux et locaux ANSI/NFPA 70. Si vous n'êtes pas familier avec le câblage ou avez des doutes, consultez un électricien qualifié. Le ventilateur de plafond doit être mis à la terre. Si le fil de terre du site d'installation est absent, ARRÊTEZ immédiatement l'installation et consultez un électricien qualifié.

Installation du auvent

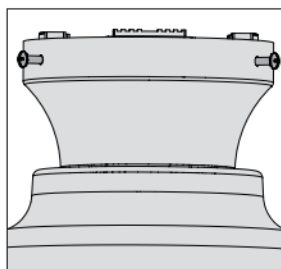


Placez le récepteur à l'intérieur du baldaquin. Assurez-vous que les fils restent bien connectés.

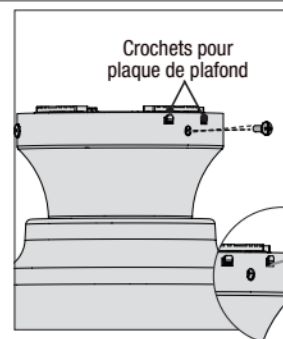


Relevez le ventilateur afin d'aligner les trous de vis du baldaquin avec les trous de montage de la plaque de plafond.

Remarque : les fentes du baldaquin doivent rester engagées pendant que vous balancez le baldaquin pour l'alignement.



Tenez le baldaquin en place avec les trous de vis alignés. Installez les vis du baldaquin.



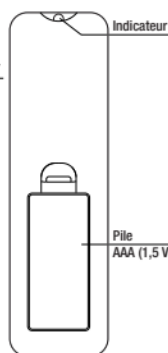
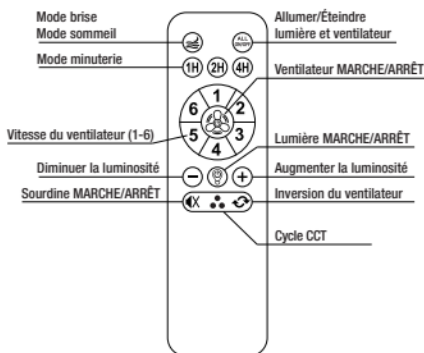
Remarque : Si une puissance de signal supplémentaire est nécessaire, faites passer le fil d'antenne du récepteur par l'un des trous à crochet du capot. Fixez le capot une fois l'installation terminée.

Préparation de la télécommande et du support mural

Installez deux piles AAA, fournies dans le sac de quincaillerie de la télécommande, dans l'émetteur. Nettoyez les contacts des piles avant de les installer. Veuillez contacter votre centre local de recyclage de piles pour obtenir de l'information sur la mise au rebut appropriée.

La télécommande est déjà jumelée pour l'utilisation. Pour votre commodité, une carte des fonctions de la télécommande est incluse avec votre télécommande.

Guide des fonctions de la télécommande



Appairage de la télécommande :

1. Éteignez l'alimentation pendant 10 secondes.
2. Rallumez l'alimentation et appuyez immédiatement sur le bouton Tout MARCHE/ARRÊT dans les 3 secondes.
3. Lorsque vous entendez 2 sons comme « did », vous pouvez relâcher le bouton.

TOUT MARCHE/ARRÊT :

Appuyez une seule fois sur le bouton Tout MARCHE/ARRÊT pour éteindre toutes les fonctions, puis appuyez de nouveau une seule fois sur le bouton Tout MARCHE/ARRÊT pour revenir au réglage précédent.

Mode brise :

1. Appuyez une seule fois sur le bouton Mode brise/Mode sommeil. Deux bips confirment que la commande a été acceptée.
2. Alterne entre toutes les vitesses de façon aléatoire. Chaque vitesse est maintenue pendant une durée aléatoire de 20 à 30 secondes.
3. Reste dans ce mode jusqu'à ce qu'une condition d'annulation soit remplie : Tout MARCHE/ARRÊT, Ventilateur MARCHE/ARRÊT, Vitesse sélectionnée ou Inversion.

Mode sommeil :

1. Appuyez deux fois sur le bouton Mode brise/Mode sommeil.
2. Passe au niveau d'atténuation le plus bas et à la vitesse la plus basse du ventilateur, et coupe le bip.
3. Reste dans ce mode jusqu'à ce qu'une condition d'annulation soit remplie : Tout MARCHE/ARRÊT, Lumière MARCHE/ARRÊT, Augmenter/Diminuer la luminosité.

Cycle CCT :

Appuyez sur le bouton Cycle CCT, la lumière alternera entre 3 températures de couleur différentes. Lors de la remise sous tension, la lumière mémorisera le dernier réglage.

Sourdine MARCHE/ARRÊT :

Appuyez sur le bouton Sourdine MARCHE/ARRÊT pour activer ou désactiver avec un bip de rétroaction.

Minuterie :

Appuyez sur 1H, 2H ou 4H pour activer la fonction minuterie et appuyez sur toute touche non liée à la minuterie pour l'annuler.



Dépannage

Le ventilateur ne fonctionne pas

- Vérifier que l'interrupteur est allumé.
- Vérifier le disjoncteur pour s'assurer que l'appareil est sous tension.
- S'assurer que les pales tournent librement.
- Couper le courant au disjoncteur, puis desserrer la monture et contrôler toutes les connexions selon le schéma de câblage.
- Contrôler la connexion enfichable dans le boîtier de commutation.

Oscillation excessive

- Vérifier que les pales sont correctement installées sur les supports de pale.
- Couper l'alimentation, soutenir le ventilateur avec précaution et vérifier que la boule de suspension est correctement installée.

La télécommande fonctionne de manière anormale

- S'assurer que la pile est installée correctement.
- Installer une pile neuve.