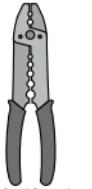
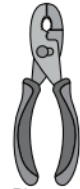


Vous devez être en mesure de fixer le ventilateur à la structure du bâtiment ou à une boîte de sortie électrique homologuée pour ventilateur.



Voici les outils dont vous aurez besoin pour compléter votre installation :



## OPTIONNEL

Si vous fixez à une structure de support, vous aurez aussi besoin de ces outils.

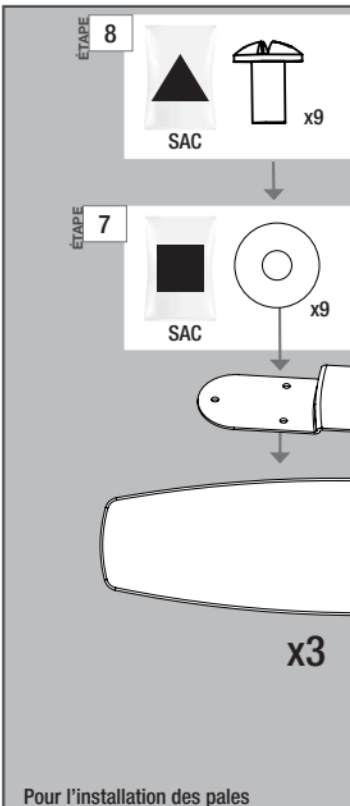
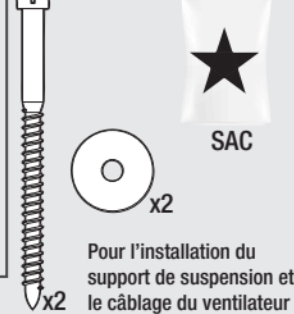
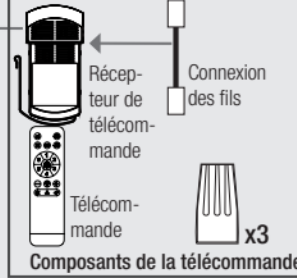
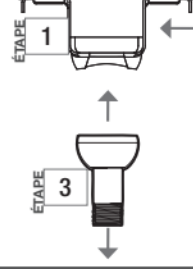
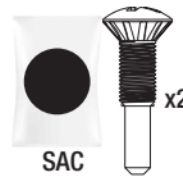


## Instructions d'assemblage

**ÉTAPE 1** **OPTIONNEL 1 : Vis mécaniques**  
Utilisez les vis mécaniques (fournies avec la boîte de sortie) et les rondelles pour fixer à une boîte de sortie électrique homologuée pour ventilateur existante. Assurez-vous qu'elle est solidement installée et qu'elle est acceptable pour supporter un ventilateur de 31,8 kg (70 lb).

**OPTIONNEL 2 : Vis à bois**  
Utilisez les vis à bois et les rondelles (incluses) pour fixer à la structure de support avec une boîte de sortie électrique homologuée. Percez des avant-trous de 9/64 po dans la structure de support afin de faciliter la fixation du support de plafond avec la quincaillerie fournie dans le sac ★.

Pour l'installation du capot

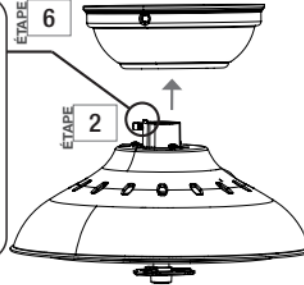


## AVERTISSEMENT

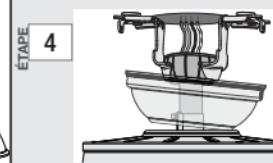
### RISQUE DE CHUTE DU VENTILATEUR

Pour éviter des BLESSURES GRAVES ou la MORT :

- SERRER TOUJOURS la vis de blocage avec des pincès.
- NE PAS serrer la vis de blocage à la main.
- VÉRIFIER avec des pincès que la vis de blocage est bien serrée chaque fois que vous changez la direction du ventilateur.



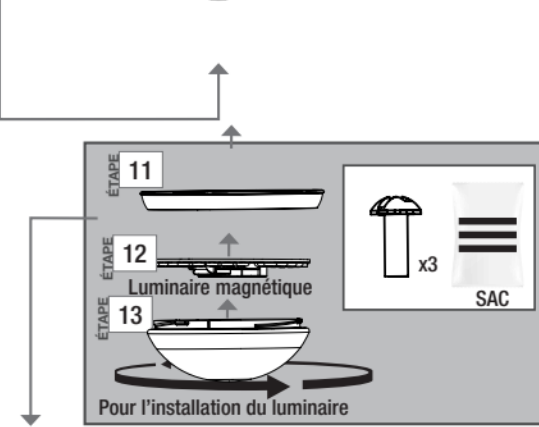
Placez la bille de la tige d'extension dans la fente du support de plafond.



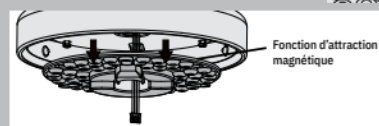
**ÉTAPE 5** Voir au verso pour le câblage

## AVIS

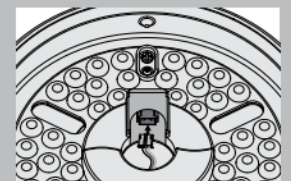
Pour éviter d'endommager le ventilateur, le SOULEVER TOUJOURS en tenant le boîtier du ventilateur ou la tige d'extension.



**ÉTAPE 12**  
1 Faites passer la fiche de câblage par le centre du module lumineux.



**2** Alignez la fiche avec le port du module et insérez jusqu'à ce qu'un déclic se fasse entendre.

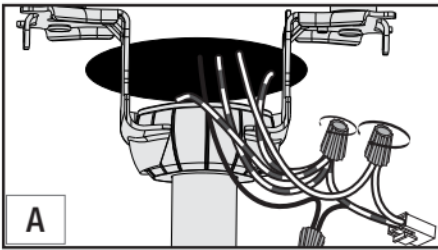


## AVERTISSEMENT

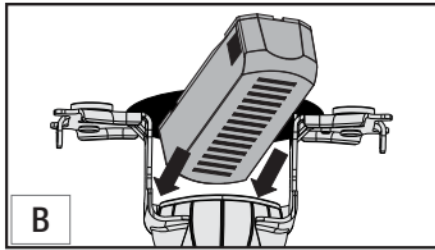
RISQUE DE CHUTE DU GLOBE  
Pour éviter des BLESSURES GRAVES, assurez-vous que le globe est bien fixé.

Pour l'installation du module DEL

## Instructions de câblage

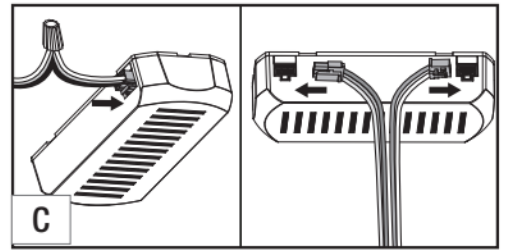


1. Connectez les quatre fils de mise à la terre (verts, à rayure verte/jaune ou en cuivre nu) provenant du plafond, du faisceau de câbles, de la tige et du support de suspension.
2. Connectez le fil blanc (mis à la terre) du plafond au fil blanc du faisceau de câbles.
3. Connectez le fil noir (non mis à la terre) du plafond au fil noir du faisceau de câbles.



Glissez le récepteur dans le support.

**Remarque :** Pour raccorder les fils, tenez ensemble les extrémités métalliques dénudées et placez un connecteur dessus, puis tournez dans le sens horaire jusqu'à ce que ce soit bien serré. Tournez les raccords vers le haut et repoussez-les soigneusement dans le support de suspension et dans la boîte de sortie.



Branchez le faisceau de câbles et les deux connecteurs du ventilateur dans le récepteur.

### ⚠ AVERTISSEMENT

Tout câblage doit être conforme aux codes électriques nationaux et locaux ANSI/NFPA 70. Si vous n'êtes pas familier avec le câblage ou avez des doutes, consultez un électricien qualifié. Le ventilateur de plafond doit être mis à la terre. Si le fil de terre du site d'installation est absent, ARRÊTEZ immédiatement l'installation et consultez un électricien qualifié.

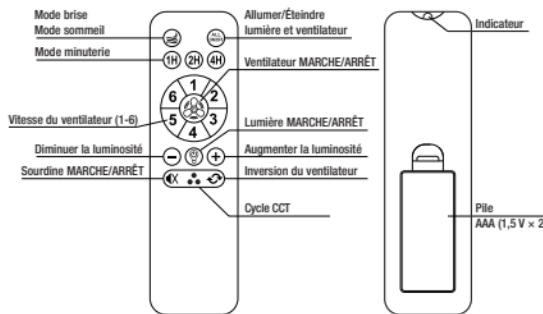
## Préparation de la télécommande et du support mural

Installez deux piles AAA, fournies dans le sac de quincaillerie de la télécommande, dans l'émetteur. Nettoyez les contacts des piles avant de les installer. Veuillez contacter votre centre local de recyclage de piles pour obtenir de l'information sur la mise au rebut appropriée.

La télécommande est déjà jumelée pour l'utilisation.

Pour votre commodité, une carte des fonctions de la télécommande est incluse avec votre télécommande.

### Guide des fonctions de la télécommande



#### Appairage de la télécommande :

1. Coupez l'alimentation pendant 10 secondes.
2. Relancez l'alimentation et appuyez immédiatement sur le bouton Tout MARCHE/ARRÊT dans les 3 secondes.
3. Lorsque vous entendez 2 sons comme « dâ », vous pouvez relâcher le bouton.

#### TOUT MARCHE/ARRÊT :

1. Appuyez une seule fois sur le bouton Tout MARCHE/ARRÊT pour éteindre toutes les fonctions, puis appuyez de nouveau une seule fois sur le bouton Tout MARCHE/ARRÊT pour revenir au réglage précédent.

#### Mode brise :

1. Appuyez deux fois sur le bouton Mode brise/Mode sommeil. Deux bips confirment que la commande a été acceptée.
2. Allez entre toutes les vitesses de façon aléatoire. Chaque vitesse est maintenue pendant une durée aléatoire de 20 à 30 secondes.
3. Restez dans ce mode jusqu'à ce qu'une condition d'annulation soit remplie : Tout MARCHE/ARRÊT, Ventilateur MARCHE/ARRÊT, Vitesse sélectionnée ou inversion.

#### Mode sommeil :

1. Appuyez deux fois sur le bouton Mode brise/Mode sommeil.
2. Passez au niveau d'atténuation le plus bas et à la vitesse la plus basse du ventilateur, et coupez le bip.
3. Restez dans ce mode jusqu'à ce qu'une condition d'annulation soit remplie : Tout MARCHE/ARRÊT, Lumière MARCHE/ARRÊT, Augmenter/Diminuer la luminosité.

#### Cycle CCT :

1. Appuyez sur le bouton Cycle CCT, la lumière alternera entre 3 températures de couleur différentes. Lors de la remise sous tension, la lumière mémorise le dernier réglage.

#### Sourdre MARCHE/ARRÊT :

1. Appuyez sur le bouton Sourdre MARCHE/ARRÊT pour activer ou désactiver avec un bip de rétroaction.

#### Minuterie :

1. Appuyez sur 1H, 2H ou 4H pour activer la fonction minuterie et appuyez sur toute touche non liée à la minuterie pour l'annuler.



## Dépannage

### Le ventilateur ne fonctionne pas

- Vérifier que l'interrupteur est allumé.
- Vérifier le disjoncteur pour s'assurer que l'appareil est sous tension.
- S'assurer que les pales tournent librement.
- Couper le courant au disjoncteur, puis desserrer la monture et contrôler toutes les connexions selon le schéma de câblage.
- Contrôler la connexion enfichable dans le boîtier de commutation.

### Oscillation excessive

- Vérifier que les pales sont correctement installées sur les supports de pale.
- Couper l'alimentation, soutenir le ventilateur avec précaution et vérifier que la boule de suspension est correctement installée.

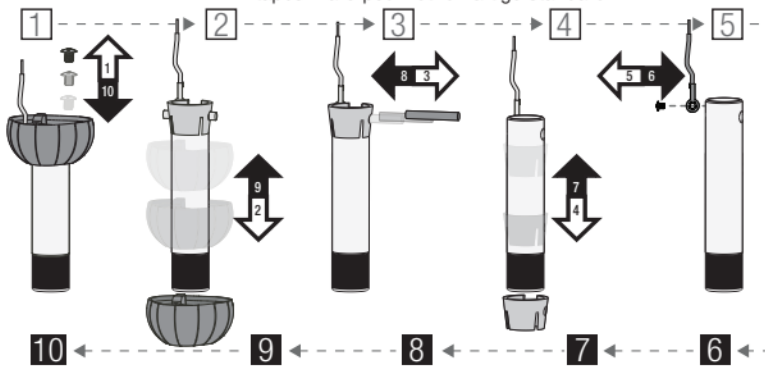
### La télécommande fonctionne de manière anormale

- S'assurer que la pile est installée correctement.
- Installer une pile neuve.

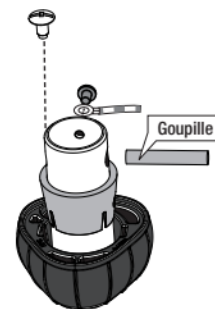
## Tige de suspension

S'il vous faut une tige de longueur différente, suivez ces étapes :

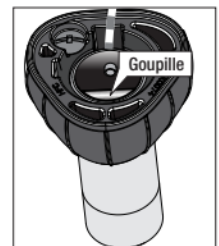
Étapes 1 à 5 pour retirer la tige standard



Étapes 6 à 10 pour poser une nouvelle tige



Voici une autre vue de la tige de suspension non assemblée.



La tige de suspension assemblée devrait ressembler à ceci.

### ⚠ AVERTISSEMENT

**RISQUE DE CHUTE DU VENTILATEUR**  
Pour éviter des BLESSURES GRAVES ou la MORT :

- TOUJOURS suivre la lettre les instructions d'assemblage de la tige de suspension.
- VÉRIFIER que la tige de suspension est montée correctement en tirant fermement sur la boule de suspension.
- Le goupille est nécessaire pour sécuriser la tige de suspension.



Remarque : Le produit est limité à une tige de rallonge de 12 po.